



**Objectif :** Analyser des documents présentant les conséquences de l'utilisation de ressources géologiques (métaux rares, etc.). Extraction minière, pollution, accidents ...

**Document 1 :**

**Les déchets de l'or empoisonnent les townships de Johannesburg**

Sciences et avenir le 2 janvier 2018



**Document 2 : Johannesburg**



Dans les banlieues de Johannesburg ( Afrique du Sud ), il existe des collines de déchets jaunes sur les sites miniers aurifères.

Ces terrils contiennent des résidus de cuivre, de plomb, de cyanure, d'arsenic et d'uranium ( l'uranium est un coproduit de certaines mines d'or ).

Un petit Sud-Africain dans la cour de sa maison, au pied d'un empilement de déchets miniers

**Document 3 :**



**How acid rivers are corroding South Africa's landscape - in pictures**

The Guardian est un journal d'information britannique. Il couvre l'actualité internationale ainsi que la vie politique, économique, sociale, et culturelle. Sa ligne éditoriale relève du social-libéralisme.

The flow of polluted water from past and present mines is a chronic problem in South Africa, and large volumes of water carrying toxic sulphates and metals such as lead, zinc, copper and radioactive uranium are tainting community water supplies. An aerial view of the Witbank township of Hlalanikahle (which means 'stay well' in Zulu), on the banks of the Bruigspruit, which carries a large load of acid mine drainage from the decanting coal fields across the stream







More than 100 years of coal and gold mining has left a dismal legacy, and although South Africa has more recently instated a fairly strong legal framework in regards to the environmental impact of industry, it's not always implemented. A tailings dump (made up of mining waste) is reprocessed in the Krugersdorp area. Adding water, the dry dust of the dump is turned into a slurry to be transported via pipeline for re-processing



Jansson's book documents both the corrosive results on the country's landscape, and the damaging effects the poisoned water has on communities and wildlife. Robinson Lake, in Randfontein, filled with 'yellow cake' or dried uranium oxide sediment. The lake used to be a recreational site, rich with bird life. Now it's a no-go area, cordoned off with radiation signs



**Question 1 :**

Commentez chacune des 3 photos ci-dessus pour en expliquer la problématique exposée.

Première photo :

	Thème 2 : cours 10	<b>E.S. T<sup>le</sup></b>
	<b>L'extraction de l'or ( 3 / 5 )</b>	

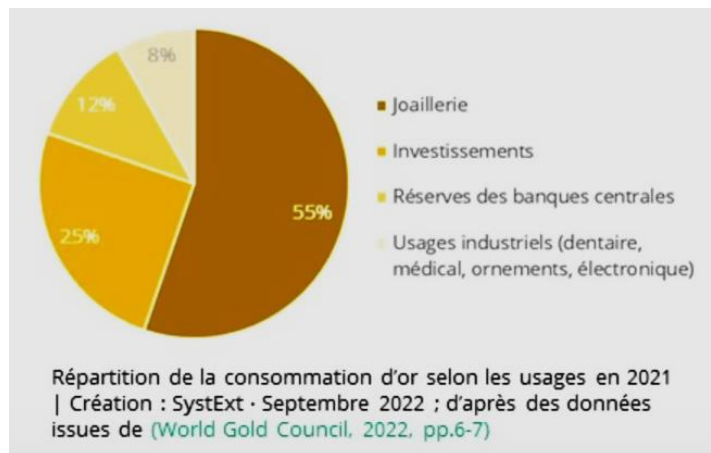
Deuxième photo :

Troisième photo :

#### **Document 4 : les usages de l'or ...**

La production de l'or engendre des externalités sanitaires gravissimes.

Quelle est la finalité de tous ces sacrifices ?



#### **Document 5 :**

L'or est le métal qui se recycle le mieux.

On estime que la quantité l'or recyclé chaque année est 3,5 supérieure à celle qui est utilisée pour les usages industriels.

#### **Question 2 :**

Quel est, de très loin, le principal usage de l'or ?

#### **Question 3 :**

Les problèmes environnementaux sont-ils les seuls problèmes engendrés par l'extraction de l'or ? Justifiez clairement votre réponse à partir de vos connaissances personnelles ou / et à partir des documents 6, 7 et 8.



**Document 6 :**



<https://www.thegoodgoods.fr/media/journal/luxe/impact-extraction-or/>

**L'EXTRACTION INDUSTRIELLE :**



Elle représente **80 à 85% de l'or extrait et 10% des travailleurs.**

Elle concerne environ 80 pays. Les plus grands producteurs sont la Chine, l'Australie, la Russie et les États-Unis.

Ces exploitations sont hautement mécanisées. Elles requièrent une déforestation massive et emploient des produits toxiques qui rendent l'environnement stérile.

Ces cratères sont les seuls causés par l'Homme visibles depuis la lune...

**L'EXTRACTION ARTISANALE CONVENTIONNELLE :**

Elle représente **90% des travailleurs** pour **15 à 20% de l'Or extrait**, beaucoup de main d'œuvre et pas ou peu de machines.

Principalement en Afrique, en Asie et en Amérique latine, ces sites sont des **zones de non-droit sous le contrôle d'hommes en armes, miliciens et militaires corrompus.**

Certaines mines peuvent rapporter jusqu'à 400 000 dollars par mois alors que les petites mains de l'orpaillage sont **payées moins d'un dollar par jour.**

Des milliers de sites miniers sont le plus souvent dépourvus de permis d'exploitation et emploient illégalement hommes, femmes et enfants.



**Document 7 :**



TRIAL International est une organisation non-gouvernementale qui lutte contre l'impunité des crimes internationaux et soutient les victimes dans leur quête de justice.

## Affaire Migamba (RDC) : quand l'exploitation minière conduit à des crimes de masse

04.01.2021

Les richesses minières du Sud Kivu, dans l'est de la République démocratique du Congo (RDC), attisent les violences de (et entre) milices armées.





Les hommes de la milice du général autoproclamé Charlequin Julio ont organisé une série d'attaques contre la population civile des villages de Migamba, Bugumbu et Nyamingilingili. Pendant cinq ans, de 2007 à 2012, ils ont commis des crimes de meurtre, viol, torture, esclavage sexuel et privation de liberté à l'encontre d'une centaine de victimes.

En attaquant ces villages de manière répétée, ils voulaient contraindre la population à fuir et ainsi s'arroger le contrôle des mines alentours.

Le bras droit du chef de la milice a été arrêté en 2020. Le 11 janvier 2021, il a été condamné à 20 ans de prison. Il a été reconnu coupable de meurtre, viol, esclavage sexuel, torture, emprisonnement, disparitions forcées et autres actes inhumains constitutifs de crimes contre l'humanité.

**Document 8 :**

Dans son rapport de 2006, John Ruggie, le rapporteur Spécial des Nations Unies concernant les droits de l'homme et les sociétés transnationales expliquent que c'est le secteur de l'extraction ( métaux, gaz, pétrole ) qui est à l'origine du plus de manquement vis-à-vis des droits de l'homme.

**Question 4 :**

Essayez d'expliquer pourquoi le secteur de l'extraction est le secteur industriel qui, de très loin, est à l'origine du plus de violation des droits de l'homme.

**Question 5 :**

Certaines personnes proposent d'interdire la production de bijoux en or si l'or utilisé pour les fabriquer n'est pas issu d'un circuit de recyclage.

Citez quelques arguments utilisés par ces personnes pour défendre leur proposition.

**Question 6 :**

Selon vous, l'or est-il cher ? Justifiez très clairement votre réponse.